

Extra stark – der medienbeständige CTP-Edelstahl

Especially strong – stainless steel CTP for harsh environments

- ▶ **Widerstandsfähige Bauteile für raue Umgebungsbedingungen**
- ▶ **Transpondercodierter Sicherheitsschalter mit Zuhaltung und Zuhaltungsüberwachung**
- ▶ **Robust components for harsh environments**
- ▶ **Transponder-coded safety switch with guard locking and guard lock monitoring**

Aggressive Reinigungsmittel, säurehaltige Flüssigkeiten oder Hochdruck-Reinigungsgeräte führen häufig dazu, dass Einzelteile schneller verschleiben und Sicherheitsschalter öfter ausgetauscht werden müssen. Deshalb setzt EUCHNER bei Zuhaltungen für solche Anwendungen auf Edelstahl: robust, widerstandsfähig und weitestgehend medienbeständig. Kritische Bauteile wie Betätigungskopf, Stecker, Deckelschrauben, etc. sind bei der neuen CTP-Variante aus hochwertigem INOX.

Wie alle Sicherheitsschalter der Baureihe CTP, verfügt auch der CTP-Edelstahl über eine Zuhaltung mit Zuhaltungsüberwachung. Er erreicht Kategorie 4/PL e nach EN ISO 13849-1 ohne zusätzlichen Fehlerausschluss und erfüllt alle Anforderungen der EN ISO 14119. Die hohen Schutzarten IP67 und IP69/IP69K sowie eine Zuhaltkraft von 3900 N machen den CTP zum Allrounder für anspruchsvolle Umgebungen.

Ihre Vorteile

- ▶ Vermeidet schnellen Verschleiß durch robusten Edelstahl
- ▶ Erfüllt die Schutzarten IP67/IP69/IP69K
- ▶ Spart Platz beim Einbau durch schmale Bauform
- ▶ Erreicht Kategorie 4/PL e nach EN ISO 13849-1
- ▶ Trotz aggressiven Reinigungsmitteln und Einflüssen von außen
- ▶ ECOLAB Zertifikat vorhanden



Aggressive cleaning agents, acidic liquids and high-pressure cleaning devices can wear out parts faster and thereby shorten the safety switch replacement interval. EUCHNER therefore relies on robust, tough and largely corrosion-resistant stainless steel for guard locking devices used in such applications. Critical components such as actuating head, plugs, cover screws, etc., consist of high-quality stainless steel in the new CTP variant.

Like all safety switches from the CTP series, the stainless steel CTP features guard locking with guard lock monitoring. It achieves category 4/PL e in accordance with EN ISO 13849-1, without additional fault exclusion, and complies with all the requirements of EN ISO 14119. With its high degrees of protection IP 67/IP 69K and a locking force of 3,900 N, the CTP is an all-rounder for demanding environments.

Benefits for you

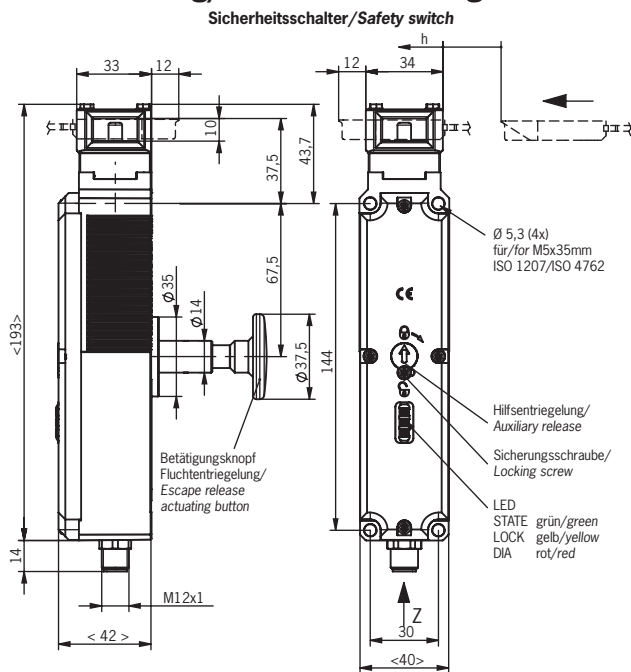
- ▶ Prevents rapid wear thanks to robust stainless steel
- ▶ Complies with the IP 67/IP 69/IP 69K degree of protection
- ▶ Saves space during installation thanks to its slim design
- ▶ Achieves category 4/PL e in accordance with EN ISO 13849-1
- ▶ Withstands aggressive cleaning agents and external effects
- ▶ ECOLAB Certificate available

Sicherheitsschalter CTP-Edelstahl ■ Stainless Steel Safety Switch CTP

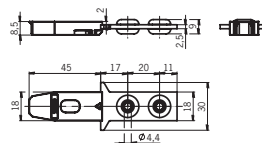
Technische Daten/Technical data

Parameter	Parameter	Wert Value			Einheit Unit
		min.	typ.	max.	
Werkstoff - Schalterkopf - Schaltergehäuse - Fluchtentriegelung - Dichtungen	Material - Switch head - Switch housing - Escape release - Seals	Edelstahl/stainless steel Glasfaserverstärkter Thermoplast/reinforced thermoplastic Edelstahl/stainless steel/POM-C NBR			
Schutzart	Degree of protection	IP67/IP69/IP69K			
Umgebungstemperatur bei $U_B = 24\text{ V}$	Ambient temperature at $U_B = 24\text{ V}$	-20 ... +55			°C
Mechanische Lebensdauer	Mechanical life	1 x 10 ⁶ Schaltspiele/operating cycles			
Anfahrsgeschwindigkeit max.	Approach speed, max.	20			m/min
Betätigungs-/Auszug/Rückhaltekraft bei 20 °C	Actuating/extraction/retention force at 20 °C	10/20/20			N
Zuhaltekraft F_{max}	Locking force F_{max}	3900			N
Zuhaltekraft F_{Zh} nach Prüfgrundsatz GS-ET-19	Locking force F_{Zh} in accordance with test principles GS-ET-19	$F_{Zh} = F_{max}/1,3 = 3000$			N
Betriebsspannung U_B	Operating voltage U_B	24 ± 15% (PELV)			
Stromaufnahme I_B	Current consumption I_B	40			mA
Sicherheitsausgänge FO1A/FO1B	Safety outputs FO1A/FO1B	Halbleiterausgänge, p-schaltend, kurzschlussicher/ Semiconductor outputs, p-switching, short circuit-proof			
Ausgangsspannung U_{FO1A}/U_{FO1B} - HIGH U_{FO1A}/U_{FO1B} - LOW U_{FO1A}/U_{FO1B}	Output voltage U_{FO1A}/U_{FO1B} - HIGH U_{FO1A}/U_{FO1B} - LOW U_{FO1A}/U_{FO1B}	$U_B - 1,5$ 0	- -	U_B 1	V DC
Schaltstrom je Sicherheitsausgang	Switching current per safety output	1	-	150	mA
Meldeausgänge OI,OD	Monitoring outputs OI, OD	Halbleiterausgänge, p-schaltend, kurzschlussicher/ Semiconductor outputs, p-switching, short circuit-proof			
Ausgangsspannung	Output voltage	0,8 x U_B	-	U_B	V DC
Belastbarkeit	Max. load	-	-	50	mA
Magnet	Solenoid				
Magnetbetriebsspannung U_{IMP}	Solenoid operating voltage U_{IMP}	24 +10% / -15%			V DC
Stromaufnahme Magnet I_{IMP}	Solenoid current consumption I_{IMP}	400			mA
Anschlussleistung	Power consumption	6			W
Einschaltdauer ED	Duty cycle	100			%

Maßzeichnung/Dimension drawing



Betätiger/Actuator
A-CH-G-SSS-157696



Anschlussbelegung/Terminal assignment

Pin	Bezeichnung/ Designation	Funktion/Function
1	IMP	Betriebsspannung Zuhaltmagnet, 24 V DC/ Operating voltage of guard locking solenoid, 24 V DC
2	UB	Betriebsspannung AP-Elektronik 24 V DC/ Operating voltage of AP electronics, 24 V DC
3	FO1A	Sicherheitsausgang Kanal 1 $\left(\frac{+}{-}\right)$ /Safety output, channel 1 $\left(\frac{+}{-}\right)$
4	FO1B	Sicherheitsausgang Kanal 2 $\left(\frac{+}{-}\right)$ /Safety output, channel 2 $\left(\frac{+}{-}\right)$
5	OI	Diagnoseausgang/Diagnostic output
6	OD	Türmeldeausgang/Door monitoring output
7	0 V UB	Betriebsspannung AP-Elektronik, 0 V/ Operating voltage of AP electronics, 0 V
8	IMM	Betriebsspannung Zuhaltmagnet, 0 V/ Operating voltage of guard locking solenoid, 0 V

Bestelltable/Ordering table

Artikel/Item	Beschreibung/Description	Best. Nr./Order No.
CTP-L1-AP-UHA-AZS-SA-157111	Sicherheitsschalter CTP, Zuhalteprinzip Ruhestrom, Unicode, Hilfsentriegelung, M12-Stecker/ Safety switch CTP, closed-circuit current guard locking principle, unicode, auxiliary release, M12 plug	157111
CTP-L1-AP-UHA-AES-SA-157112	Sicherheitsschalter CTP, Zuhalteprinzip Ruhestrom, Unicode, Hilfsentriegelung, M12-Stecker, Fluchtentriegelung/ Safety switch CTP, closed-circuit current guard locking principle, unicode, auxiliary release, M12 plug, escape release	157112
A-CH-G-SSS-157696	Betätiger gerade, Gummitülle aus NBR/Straight actuator, NBR rubber bush	157696

EUCHNER GmbH + Co. KG
Kohlhammerstraße 16
70771 Leinfelden-Echterdingen
Germany

Tel. +49 711 7597-0
Fax +49 711 753316
info@euchner.de
www.euchner.com

EUCHNER
More than safety.